

浅ノ川総合病院 健診センター

# 人間ドックのご案内



Asanogawa General Hospital

医療法人社団 浅ノ川

浅ノ川総合病院

あなただけでなく、  
あなたのご家族のため  
に、  
年に一度の健康診断を。

## 生活習慣病は・・・

知らないうちに  
あなたに迫ってきています。  
元気に働いているあなたこそ  
かけがえのない健康を  
大切にしたいものです。  
定期的に健康診断を受けて、  
活力ある明日を迎えましょう。

生涯を健康で快適に過ごすために  
日頃から健康管理に心掛ける  
ことが大切です。

早期発見  
早期治療

当病院では、  
みなさまの健康管理の  
お手伝いを致します。

自分の健康は  
自分で守る



総合案内

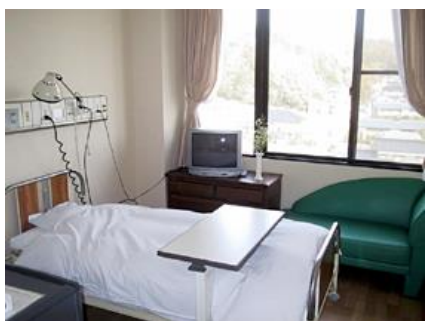
### 当病院人間ドックの特徴

### アフターケアの充実

当病院のそれぞれの専門医が検診・診断にあたります。検査の結果、異常が発見された場合は、ご希望により当病院の専門診療科で精密検査または治療が受けられます。



MRI



個室(7階人間ドック用)

1泊ドック専用個室を  
ご用意しております

### 料金について

人間ドックは健康保険証を使用することができません。

ただし、精密検査や治療をお受けになった場合は、健康保険証を利用することが出来ます。

料金の支払いにはクレジットカードの使用が可能です。



CT(レントゲン)



検査室

## 受診の ご案内

### お申込み・ご予約

予約制となっています。  
お電話などでお申込み下さい。

### 受診案内のお届け

事前に受診案内や検体容器  
をお届けします。受診当日ま  
でに必要事項をご記入いた  
だき、検体の採取をお願い  
致します。

### 受 診

受診当日、検体・必要書類等  
持参の上、お越し下さい。

### 結果説明

当日、検査終了後、医師が結  
果の説明を致します。

### 結果報告書お届け

後日、結果報告書を郵送にて  
お届けいたします。

## 人間ドックメニュー

日帰り  
ドック

1泊2日  
ドック

脳ドック

その他オプション検査もご用意しております。  
お気軽にお問い合わせ下さい。

## 検査実施日及び所要時間

区 分	検 査 実 施 日						所要時間
	月	火	水	木	金	土	
日帰り	○	○	○	○	○		8:20～13:00
1泊2日	入院 日	退院 日	入院 日	退院 日	入院 日	退院 日	8:30～翌日13:00
脳ドック		○	○		○		8:30～12:00

注) 1泊2日コースについては、入院日または退院日が当院休診日  
にあたる場合は受診出来ません。金・土はBコースのみ可能です。

## お申し込み方法について

- 1 人間ドックはすべて予約制になっております。  
なるべく早めにお申込み下さい。
- 2 予約はお電話でも受付いたします。
- 3 受診案内等は、予約日確定後に郵送致します。

その他、人間ドックについてご質問等ありましたら  
お気軽に お問い合わせください。

お申込み・お問い合わせはこちらまで

## 浅ノ川総合病院 健診センター

TEL.076 - **252-2101**(代) FAX.076-252-9235

当院は皆様の健康をお守りしたいとの観点から敷地内を含む  
**全館禁煙**となっております。ご協力をお願いいたしま  
す。

## 交通機関利用案内



富山方面からは金沢東I.C.を降りて最初の信号を左折し直後の信号『疋田町』を再び左折後1.2km直進、『神谷内』で右折、0.7km直進で着きます。福井方面からはI.C.を降りてすぐ左折、最初の信号『千木町南』を左折し高架をくぐると『疋田町』に着きますので直進してください。(以下同上)



市内・金沢駅方面からは柳橋(車庫)行きのバスにお乗りになり『小坂中』でお降り下さい。森本方面からは兼六園下り行きのバスにお乗りください。



JR東金沢駅で下車されると駅から徒歩10分程です。金沢駅からはバスをご利用ください。

### 浅ノ川総合病院グループ



Asanogawa General Hospital

医療法人社団 浅ノ川

浅ノ川総合病院

〒920-8621 金沢市小坂町中83番地

TEL. 076 - 252-2101 FAX. 076 - 252-9235

ホームページ <http://www.asanogawa-gh.or.jp/>

休診日：第2土曜日、日曜日、祝祭日、創立記念日(6月1日)、盆休、年末年始